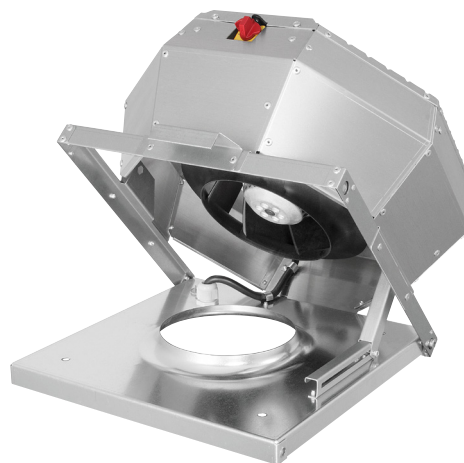


DIE NEUEN DVA...EC CP 31



Die neue DVA...EC CP 31 Baureihe, welche die DVA...EC CP 30 Baureihe ersetzt, verfügt über eine aufklappbare Ventilatoreinheit und ist ab sofort erhältlich.

- Vertikal ausblasend
- Rückwärtsgekrümmter Radialventilator
- Mit energiesparenden, stufenlos steuerbaren EC-Motoren
- Integrierte Elektronik
- Interne elektronische Temperaturüberwachung
- Gehäuse aus witterungsbeständigem Aluminium AlMg3
- Integrierter Geräteschalter
- Mit Konstantdruckregelung

Die alten DVA...EC CP 30 Typen:

Nr.	Bezeichnung	ID	Max. Volumenstrom
1	DVA 190 EC CP 30	131352	610 m ³ /h
2	DVA 220 EC CP 30	131355	940 m ³ /h
3	DVA 250 EC CP 30	131367	1.200 m ³ /h
4	DVA 280 EC CP 30	131376	1.970 m ³ /h
5	DVA 355 EC CP 30	131379	2.750 m ³ /h
6	DVA 400 EC CP 30	131383	4.460 m ³ /h
7	DVA 450 EC CP 30	131395	5.550 m ³ /h
8	DVA 500 EC CP 30	131404	8.050 m ³ /h
9	DVA 560 EC CP 30	131413	12.030 m ³ /h
10	DVA 630 EC CP 30	131419	14.115 m ³ /h

Die NEUEN DVA...EC CP 31 Typen:

Nr.	Bezeichnung	ID	Max. Volumenstrom
1	DVA 190 EC CP 31	146926	610 m ³ /h
2	DVA 220 EC CP 31	146928	940 m ³ /h
3	DVA 250 EC CP 31	146946	1.200 m ³ /h
4	DVA 280 EC CP 31	146960	1.970 m ³ /h
5	DVA 355 EC CP 31	146966	2.750 m ³ /h
6	DVA 400 EC CP 31	146975	4.460 m ³ /h
7	DVA 450 EC CP 31	146988	5.550 m ³ /h
8	DVA 500 EC CP 31	146999	8.050 m ³ /h
9	DVA 560 EC CP 31	147002	12.030 m ³ /h
10	DVA 630 EC CP 31	147009	14.115 m ³ /h